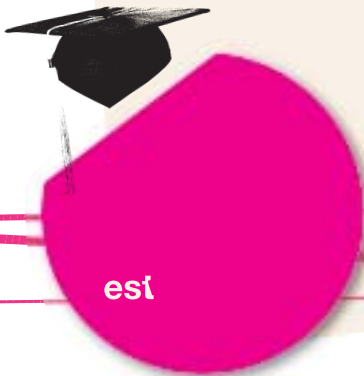


el planning de tu vida_



ser
protagonista de

tu futuro



est



EUSKO JAURLARITZA
GOBIERNO VASCO

Los nuevos
planes...

te ponen
a punto



**serás
protagonista
de tu propio
aprendizaje**

_ Vas a tener más oportunidades para trabajar... donde tú quieras.

_ Aprende de forma dinámica y cooperativa, mediante métodos activos basados en tu participación.

_ Prepárate para trabajar en un mundo globalizado, dominando idiomas como el inglés y controlando las nuevas tecnologías.

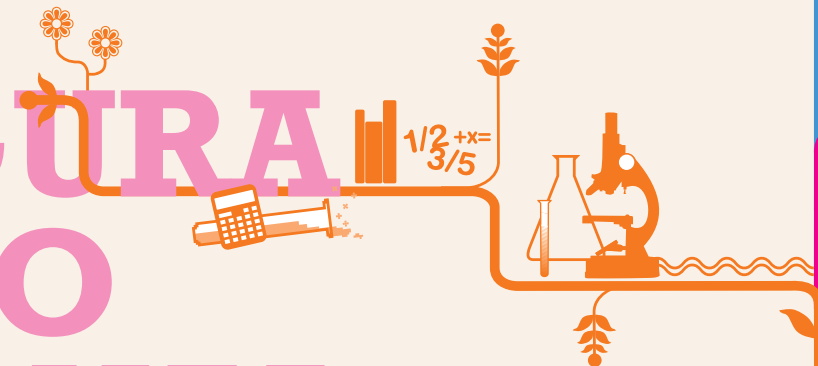
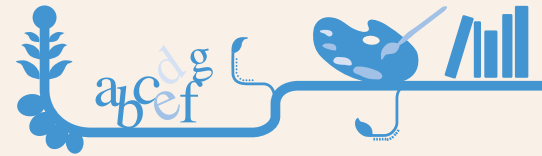
_ Adquiere competencias interpersonales fundamentales para tu profesión.

_ Conviértete en una persona 100% profesional, con actitud activa y autónoma.

_ Desarrolla tus valores de responsabilidad y solidaridad.



En sólo 4 años podrás hacerte con uno de los nuevos Grados, salvo casos como Arquitectura, Farmacia y Odontología con 5 años y Medicina, que tendrá una duración de 6 años.

UNA NUEVA RUTA DE ESTUDIOS QUE ASEGURA TU FUTURO PROFESIONAL



Los estudios universitarios se estructuran en dos niveles, GRADO Y POSTGRADO.

La unidad de medida del trabajo y del estudio del estudiante será el Crédito Europeo o ECTS.



**en sólo 4 años
podrás saltar
al mercado
laboral**

GRADO

PRIMER NIVEL DE EDUCACION UNIVER- SITARIA

Su finalidad es prepararte para trabajar o continuar con tu formación universitaria.

Su duración es de 240 créditos.

Esto equivale a 4 años, en los que podrás hacerte con uno de los nuevos Grados, salvo casos como Arquitectura, Farmacia y Odontología con 5 años y Medicina, que tendrá una duración de 6 años.

ECTS

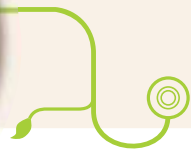
CRÉDITO EUROPEO

TÚ ERES EL CENTRO DEL SISTEMA

Los ECTS miden la carga de trabajo, es decir, el número total de horas que necesitas para superar los objetivos programados en tu plan de estudios, no sólo las de clase, sino también las de estudio, las dedicadas a seminarios, trabajos, prácticas, exámenes, etc.

Un ECTS equivale a 25 ó 30 horas. En cada curso el número total de horas dedicadas al estudio está entre 1.500 y 1.800 horas = 60 ECTS.

El crédito ECTS nunca te sobrecarga de trabajo, porque mide y reconoce las horas que dedicas a una determinada programación.



**el ECTS mide
las horas totales
que dedicas para
superar los
objetivos de tu
plan de estudios**



¿Y YO, CÓMO ENTRO EN LA UNI- VERSIDAD?

Para acceder a las enseñanzas de Grado se requiere estar en posesión del título de Bachiller o equivalente y haber superado la prueba de acceso a la Universidad.

La prueba se realiza en la Universidad pública a la que esté adscrito el centro de Educación Secundaria en el que hayas obtenido tu título de Bachiller.

Si procedes de uno de los centros públicos españoles situados en el extranjero, realizarás la prueba en la UNED, salvo que tu centro esté adscrito a una Universidad distinta de la mencionada, en cuyo caso será en ésta donde deberás realizarla.

acceso a la Universidad

REQUISITOS

Estar en alguna de las siguientes situaciones:

- 1// Tener el título de Bachiller y superar la Prueba de acceso a la Universidad.
- 2// Ser estudiante procedente de sistemas educativos de estados miembros de la Unión Europea que cumplan los requisitos exigidos en su respectivo país para el acceso a la Universidad.
- 3// Ser estudiante procedente de otros sistemas educativos extranjeros. **ES NECESARIO HACER LA PRUEBA DE ACCESO A LA UNIVERSIDAD.**
- 4// Poseer un título de Técnico Superior o Técnico Deportivo Superior.
- 5// Ser mayor de 25 años y superar una prueba de acceso.
- 6// Tener 40 años y competencia profesional reconocida en el área de estudio.

- 7// Ser mayor de 45 años y superar una prueba de acceso.
- 8// Poseer un título universitario con reconocimiento oficial.
- 9// Tener 30 créditos reconocidos por la Universidad de destino, quienes hayan cursado estudios universitarios no homologados en el extranjero.
- 10// Estar en condiciones de acceder a la Universidad según ordenaciones del Sistema Educativo Español anteriores a la Ley Orgánica de Educación.

**necesitas
Bachiller o
equivalente**

¿PARA QUÉ LA PRUEBA DE ACCESO A LA UNIVERSIDAD?

Esta prueba tiene la finalidad de valorar tu madurez académica, los conocimientos y las capacidades que has adquirido en el Bachillerato y tu capacidad para seguir con éxito las enseñanzas universitarias.

2 fases
general obligatoria
específica optativa para subir nota

Adjudicación de las plazas:

En caso de empate, tendrá preferencia el estudiante que se ha examinado en la Fase General de una materia vinculada a la rama de conocimiento de los estudios que quiere cursar.

prueba de acceso a la Universidad

FASE GENERAL (obligatoria)

Es necesario superar la media de 4

- ✎ Lengua Castellana y Literatura
- ✎ Lengua Vasca y Literatura
- ✎ Historia de la Filosofía o Historia
- ✎ Lengua Extranjera (Alemán, Francés, Inglés, Italiano, Portugués)
- ✎ Materia de modalidad a escoger de 2º de Bachillerato

FASE ESPECÍFICA (voluntaria)

Las materias que superen el 5 son las que se tendrán en cuenta

- ✎ Máximo de 3 materias de modalidad de 2º de Bachillerato, distintas de la materia elegida para realizar el ejercicio de la Fase General.

¿CUÁNTOS PUNTOS NECESITO PARA SUPERAR LA PRUEBA DE ACCESO?

La prueba de acceso a la Universidad se supera siempre que la nota sea **igual o mayor a 5**.

Se obtiene de la media ponderada entre el 40% de la calificación de la Fase General y el 60% de la nota media del Bachillerato.

$$\text{NOTA DE ADMISIÓN GENERAL} = 0,6 \times \text{NMB} + 0,4 \times \text{CFG}$$

NMB: Nota Media del Bachillerato
CFG: Calificación de la Fase General

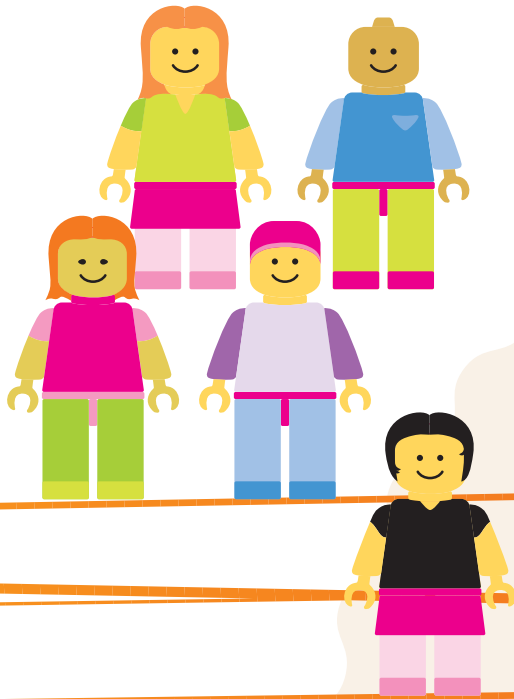
La superación de la Fase General tiene validez indefinida.

No hay límite de convocatoria para la superación de la prueba.

Anualmente hay dos convocatorias y te puedes presentar para mejorar la calificación de la Fase General o de cualquiera de las materias de la Fase Específica. Se tiene en cuenta la mejor nota.



¿CUÁNDO ME CONVIENE REALIZAR LA PRUEBA ESPECÍFICA?



Siempre que se quiera realizar estudios donde el número de solicitudes sea superior al de plazas ofertadas

La nota de admisión podrá variar según el Grado y la Universidad a la que se quiera acceder.

Las calificaciones obtenidas tienen validez durante los dos cursos siguientes a la superación.

En este caso, la nota de admisión se obtiene sumando a la nota de acceso a la Universidad (40% de la calificación de la Fase General y el 60% de la nota media del Bachillerato) las 2 mejores notas de

las materias aprobadas en la Fase Específica multiplicadas por un parámetro de ponderación. Se tendrán en cuenta estas notas siempre que el ejercicio haya superado una **nota mínima de 5**.

NOTA DE ADMISIÓN ESPECÍFICA=
 $0,6 \times \text{NMB} + 0,4 \times \text{CFG} + a \times \text{M1} + b \times \text{M2}$

NMB: nota media del Bachillerato
CFG: calificación de la Fase General

M1 y M2: las dos mejores notas de las materias superadas en la Fase Específica
a y b: parámetros de ponderación de las materias de la Fase Específica

¿CUANTAS NOTAS DE ADMISIÓN PUEDO TENER?

Una nota si te examinas solo de la Fase General.

Si además haces el examen de la Fase Específica, en función del estudio que vayas a realizar, se tendrá en cuenta una nota u otra.

6,2
8,0
4,5
5,0
7,3

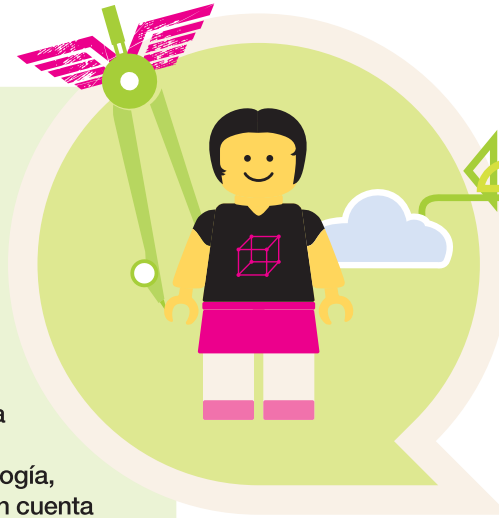
artes y humanidades
ciencias y jurídicas
ciencias sociales
de la salud
ingeniería y arquitectura



Nerea quiere estudiar arquitectura.

Su nota media de Bachiller es de 6,75 y ha obtenido un 6,05 en la calificación de la Fase General. Su nota de acceso a la Universidad es de 6,47. Se presenta a la Fase Específica para mejorarla y obtiene una calificaciones de 6,2 en Biología, 5 en Química y 7 en Física. Se tendrán en cuenta las 2 mejores notas una vez ponderadas. La Universidad elegida considera que Física y Biología son las materias más idóneas para los estudios de Arquitectura y les da una ponderación (0,2). Así se multiplica el 7 y 6,2 por 0,2. Su nota de admisión es: 9,11 (6,47 +2,64).

Si su decisión fuera hacer Medicina, dado que la Universidad elegida considera que las materias idóneas son Biología y Química, su nota de admisión sería: 8,71



EJEMPLO

Nota media de Bachillerato: **6,75**
Calificación Fase General: Promedio: **6,05**
Fase Específica:
• Biología: **6,2**
• Química: **5**
• Física: **7**

Nota de admisión General = **6,47**
 $0,6 \times 6,75 + 0,4 \times 6,05$
Nota de admisión para Medicina = **8,71**
 $0,6 \times 6,75 + 0,4 \times 6,05 + 6,2 \times 0,2 + 5 \times 0,2$
Nota de admisión para Arquitectura = **9,11**
 $0,6 \times 6,75 + 0,4 \times 6,05 + 7 \times 0,2 + 6,2 \times 0,2$

NOTA DE ADMISIÓN =
 $0,6 \times NMB + 0,4 \times CFG + a \times M1 + b \times M2$

¿Y si tengo un título de Técnico Superior, o de Técnico Deportivo Superior?

Para acceder a la Universidad, no tendrás que realizar la prueba de acceso.

Ten en cuenta que habrá un acceso preferente según la vinculación entre el título que poseas y las ramas de conocimiento de las titulaciones universitarias de Grado que desees cursar.

¿Cómo calculan la nota para acceder a las titulaciones de grado con límite de plazas?

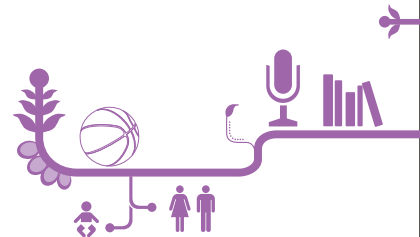
NOTA DE ADMISIÓN = $NMC + a \times M1 + b \times M2$

NMC: nota media del Ciclo Formativo

M1 y M2: las dos mejores notas de los módulos del Ciclo Formativo de Grado Superior, exceptuando Formación y Orientación Laboral, Formación en Centros de Trabajo y Cultura Emprendedora

a y b: parámetros de ponderación de los módulos del Ciclo Formativo. En el caso de la UPV/EHU se ponderan ambos parámetros con 0,1 si hay vinculación entre el título y la rama de conocimiento del Grado

¿QUÉ MATERIAS DE BACHILLER ME INTERESAN PARA LA CARRERA QUE QUIERO ELEGIR?



Cada título de Grado se adscribe a una de las 5 ramas de conocimiento que engloban todos los estudios: Artes y Humanidades, Ciencias, Ciencias Sociales y Jurídicas, Ciencias de la Salud, Ingeniería y Arquitectura. Asimismo, las materias de 2º de Bachillerato están vinculadas a la rama correspondiente.

artes y humanidades

MATERIAS DE BACHILLER

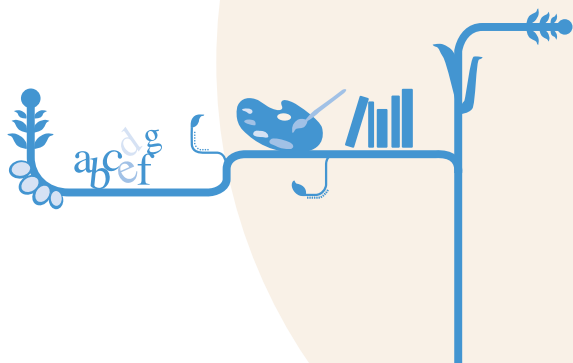
	Cultura audiovisual	Dibujo artístico II	Dibujo técnico II	Diseño	Economía de la empresa	Geografía	Griego II	Historia de la música y la danza	Historia del arte	Latín II	Literatura universal	Matemáticas aplicadas a las CCSS II
Arte	●	●	●	●	●	●	●	●	●	●	●	●
Conservación y Restauración de Bienes Culturales	●	●	●	●	●	●	●	●	●	●	●	●
Creación y Diseño	●	●	●	●	●	●	●	●	●	●	●	●
Estudios Ingleses	●	●	●	●	●	●	●	●	●	●	●	●
Estudios Vascos	●	●	●	●	●	●	●	●	●	●	●	●
Filosofía	●	●	●	●	●	●	●	●	●	●	●	●
Historia	●	●	●	●	●	●	●	●	●	●	●	●
Historia del Arte	●	●	●	●	●	●	●	●	●	●	●	●
Letras Modernas y Clásicas	●	●	●	●	●	●	●	●	●	●	●	●
Traducción e Interpretación	●	●	●	●	●	●	●	●	●	●	●	●

TÍTULOS UNIVERSITARIOS

Parámetros de ponderación de las calificaciones de materias de modalidad en la Fase Específica de la Prueba de acceso a la Universidad de la UPV/EHU para el curso 2010-2011

0,1

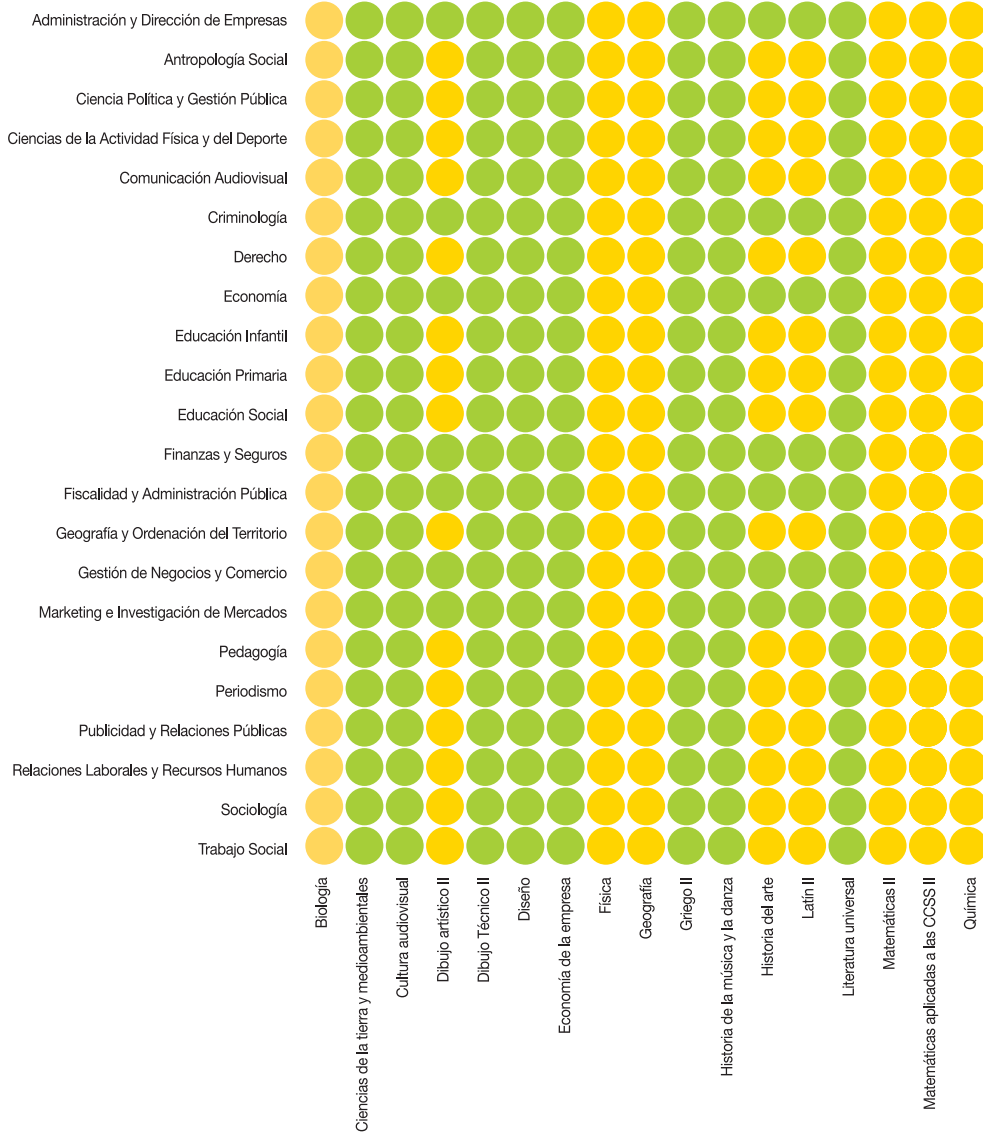
0,2





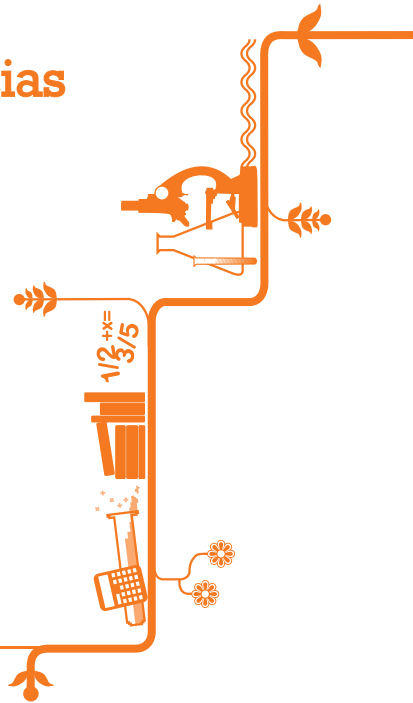
ciencias sociales y jurídicas

MATERIAS DE BACHILLER

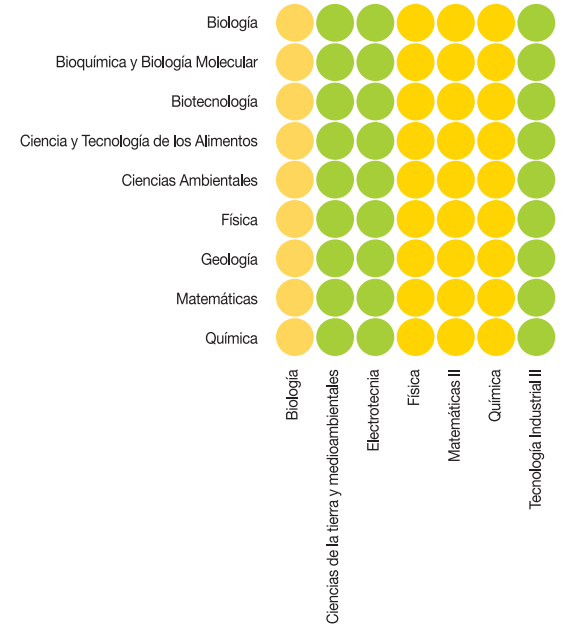


TÍTULOS UNIVERSITARIOS

ciencias



MATERIAS DE BACHILLER



TÍTULOS UNIVERSITARIOS



ciencias de la salud

MATERIAS DE BACHILLER

Enfermería	●	●	●	●	●
Farmacia	●	●	●	●	●
Medicina	●	●	●	●	●
Nutrición Humana y Dietética	●	●	●	●	●
Odontología	●	●	●	●	●
Psicología	●	●	●	●	●
	Biología	Ciencias de la tierra y medioambientales	Física	Matemáticas II	Química

TÍTULOS UNIVERSITARIOS

ingeniería y arquitectura

MATERIAS DE BACHILLER

Arquitectura	●	●	●	●	●	●	●	●	●	●	●	●	●	●
Ingeniería Ambiental	●	●	●	●	●	●	●	●	●	●	●	●	●	●
Ingeniería Civil	●	●	●	●	●	●	●	●	●	●	●	●	●	●
Ingeniería de Minas y Energía	●	●	●	●	●	●	●	●	●	●	●	●	●	●
Ingeniería Eléctrica	●	●	●	●	●	●	●	●	●	●	●	●	●	●
Ingeniería Electrónica	●	●	●	●	●	●	●	●	●	●	●	●	●	●
Ingeniería Electrónica Industrial y Automática	●	●	●	●	●	●	●	●	●	●	●	●	●	●
Ingeniería en Edificación	●	●	●	●	●	●	●	●	●	●	●	●	●	●
Ingeniería de Geomática y Topografía	●	●	●	●	●	●	●	●	●	●	●	●	●	●
Ingeniería en Organización Industrial	●	●	●	●	●	●	●	●	●	●	●	●	●	●
Ingeniería en Tecnología Industrial	●	●	●	●	●	●	●	●	●	●	●	●	●	●
Ingeniería Informática	●	●	●	●	●	●	●	●	●	●	●	●	●	●
Ingeniería Informática de Gestión y Sistemas de Información	●	●	●	●	●	●	●	●	●	●	●	●	●	●
Ingeniería Informática y de Computadores	●	●	●	●	●	●	●	●	●	●	●	●	●	●
Ingeniería Marítima	●	●	●	●	●	●	●	●	●	●	●	●	●	●
Ingeniería Mecánica	●	●	●	●	●	●	●	●	●	●	●	●	●	●
Ingeniería Náutica y Transporte Marítimo	●	●	●	●	●	●	●	●	●	●	●	●	●	●
Ingeniería Química	●	●	●	●	●	●	●	●	●	●	●	●	●	●
Ingeniería Química Industrial	●	●	●	●	●	●	●	●	●	●	●	●	●	●
Ingeniería Técnica de Telecomunicación	●	●	●	●	●	●	●	●	●	●	●	●	●	●
	Biología	Ciencias de la tierra y medioambientales	Dibujo Técnico II	Diseño	Economía de la empresa	Electrotecnia	Física	Matemáticas II	Química	Tecnología Industrial II				

TÍTULOS UNIVERSITARIOS

OFERTA DE ESTUDIOS DE GRADO EN LA UPV/EHU PARA EL CURSO 2010-2011

RAMAS DE CONOCIMIENTO	TITULACIONES DE GRADO	CENTRO
ARTES Y HUMANIDADES	Grado en Estudios Vascos	Facultad de Letras
	Grado en Estudios Ingleses	
	Grado en Letras Modernas y Clásicas	
	Grado en Traducción e Interpretación	
	Grado en Historia	
	Grado en Historia del Arte	Facultad de Bellas Artes
	Grado en Arte	
	Grado en Conservación y Restauración de Bienes Culturales	
	Grado en Creación y Diseño	Facultad de Filosofía y Ciencias de la Educación
Grado en Filosofía		
CIENCIAS	Grado en Química	Facultad de Química Facultad de Ciencia y Tecnología
	Grado en Ciencias Ambientales	Facultad de Farmacia
	Grado en Ciencia y Tecnología de los Alimentos	
	Grado en Biología	Facultad de Ciencia y Tecnología
	Grado en Biotecnología	
	Grado en Bioquímica y Biología Molecular	
	Grado en Física	
	Grado en Geología	
	Grado en Matemáticas	
CIENCIAS SOCIALES Y JURÍDICAS	Grado en Derecho	Facultad de Derecho Facultad de Derecho, Sección Bizkaia
	Grado en Criminología	Facultad de Derecho
	Grado en Gestión de Negocios y Comercio	E.U. de Estudios Empresariales de Bilbao
	Grado en Administración y Dirección de Empresas	E.U. de Estudios Empresariales de Donostia-San Sebastián E.U. de Estudios Empresariales de Vitoria-Gasteiz Facultad de Ciencias Económicas y Empresariales
	Grado en Relaciones Laborales y Recursos Humanos	E.U. de Relaciones Laborales
	Grado en Economía	Facultad de Ciencias Económicas y Empresariales
	Grado en Finanzas y Seguros	
	Grado en Fiscalidad y Administración Pública	
	Grado en Marketing e Investigación de Mercados	
	Grado en Trabajo Social	
	Grado en Periodismo	E.U. de Trabajo Social
	Grado en Comunicación Audiovisual	Facultad de Ciencias Sociales y de la Comunicación
	Grado en Publicidad y Relaciones Públicas	
	Grado en Sociología	
	Grado en Ciencia Política y Gestión Pública	
	Grado en Educación Infantil	E.U. de Magisterio de Bilbao E.U. de Magisterio de Donostia-San Sebastián E.U. de Magisterio de Vitoria-Gasteiz
	Grado en Educación Primaria	E.U. de Magisterio de Bilbao E.U. de Magisterio de Donostia-San Sebastián E.U. de Magisterio de Vitoria-Gasteiz
	Grado en Educación Social	E.U. de Magisterio de Bilbao Facultad de Filosofía y Ciencias de la Educación
	Grado en Pedagogía	Facultad de Filosofía y Ciencias de la Educación
	Grado en Antropología Social	
Grado en Ciencias de la Actividad Física y del Deporte	Facultad de Ciencias de la Actividad Física y del Deporte	
Grado en Geografía y Ordenación del Territorio	Facultad de Letras	

OFERTA DE ESTUDIOS DE GRADO EN LA UPV/EHU PARA EL CURSO 2010-2011

RAMAS DE CONOCIMIENTO	TITULACIONES DE GRADO	CENTRO
INGENIERÍA Y ARQUITECTURA	Grado en Ingeniería Electrónica Industrial y Automática	E.U. de Ingeniería Técnica Industrial de Eibar E.U. de Ingeniería Técnica Industrial de Bilbao E.U. de Ingeniería de Vitoria-Gasteiz E.U. Politécnica de Donostia-San Sebastián
	Grado en Ingeniería Mecánica	E.U. de Ingeniería Técnica Industrial de Eibar E.U. de Ingeniería Técnica Industrial de Bilbao E.U. de Ingeniería de Vitoria-Gasteiz E.U. Politécnica de Donostia-San Sebastián
	Grado en Ingeniería Eléctrica	E.U. de Ingeniería Técnica Industrial de Bilbao E.U. de Ingeniería de Vitoria-Gasteiz E.U. Politécnica de Donostia-San Sebastián
	Grado en Ingeniería Química Industrial	E.U. de Ingeniería Técnica Industrial de Bilbao E.U. de Ingeniería de Vitoria-Gasteiz E.U. Politécnica de Donostia-San Sebastián
	Grado en Ingeniería Informática de Gestión y Sistemas de Información	E.U. de Ingeniería Técnica Industrial de Bilbao E.U. de Ingeniería de Vitoria-Gasteiz Facultad de Informática
	Grado en Ingeniería en Geomática y Topografía	E.U. de Ingeniería de Vitoria-Gasteiz
	Grado en Ingeniería en Edificación	E.U. Politécnica de Donostia-San Sebastián
	Grado en Ingeniería Civil	E.U. Politécnica de Donostia-San Sebastián E.U. de Ingeniería Técnica de Minas y de Obras Públicas
	Grado en Ingeniería de Minas y Energía	E.U. de Ingeniería Técnica de Minas y de Obras Públicas
	Grado en Ingeniería Técnica de Telecomunicación	
	Grado en Ingeniería en Organización Industrial	
	Grado en Ingeniería en Tecnología Industrial	Escuela Técnica Superior de Ingeniería
	Grado en Ingeniería Ambiental	
	Grado en Ingeniería Marítima	
	Grado en Ingeniería Náutica y Transporte Marítimo	Escuela Técnica Superior de Náutica y Máquinas Navales
	Grado en Arquitectura	Escuela Técnica Superior de Arquitectura
	Grado en Ingeniería Informática	Facultad de Informática
	Grado en Ingeniería Informática y de Computadores	
Grado en Ingeniería Química		
Grado en Ingeniería Electrónica	Facultad de Ciencia y Tecnología	
CIENCIAS DE LA SALUD	Grado en Medicina	
	Grado en Odontología	Facultad de Medicina y Odontología
	Grado en Enfermería	E.U. de Enfermería de Leioa E.U. de Enfermería de Donostia-San Sebastián E. U. de Enfermería de Vitoria-Gasteiz (centro adscrito)
	Grado en Farmacia	Facultad de Farmacia
	Grado en Nutrición Humana y Dietética	
	Grado en Psicología	Facultad de Psicología

**Más
información:**

Nombre: Acceso a la Universidad
 Dirección de contacto: acceso@ehu.es (sarrera@ehu.es)
 Teléfono: 946015555
www.ehu.es

OFERTA DE GRADO EN MONDRAGON UNIBERTSITATEA PARA EL CURSO 2010-2011

RAMAS DE CONOCIMIENTO	TITULACIONES DE GRADO	CENTRO
CIENCIAS SOCIALES Y JURÍDICAS	Grado en Administración y Dirección de Empresas	Facultad de Ciencias Empresariales
	Grado en Liderazgo Emprendedor e Innovación	
	Grado en Comunicación Audiovisual	Facultad de Humanidades y Ciencias de la Educación
	Grado en Educación Infantil	
	Grado en Educación Primaria	
INGENIERÍA Y ARQUITECTURA	Grado en Ingeniería Mecánica	Escuela Politécnica Superior
	Grado en Ingeniería en Diseño Industrial y Desarrollo de Producto	
	Grado en Ingeniería en Organización Industrial	
	Grado en Ingeniería en Electrónica Industrial	
	Grado en Ingeniería en Informática	
	Grado en Ingeniería en Sistemas de Telecomunicación	

Más información:

Nombre: Rectorado
 Dirección de contacto: infor@mondragon.edu
 Teléfono: 943712185
www.mondragon.edu

OFERTA DE GRADO EN LA ESCUELA SUPERIOR DE INGENIEROS DE DONOSTIA (TECNUN) PARA EL CURSO 2010-2011

RAMAS DE CONOCIMIENTO	TITULACIONES DE GRADO	CENTRO
INGENIERÍA Y ARQUITECTURA	Grado en Ingeniería en Tecnologías Industriales	Escuela Superior de Ingenieros
	Grado en Ingeniería Mecánica	
	Grado en Ingeniería Eléctrica	
	Grado en Ingeniería en Electrónica Industrial	
	Grado en Ingeniería en Sistemas de Telecomunicación	
	Grado en Ingeniería en Electrónica de Comunicaciones	
	Grado en Ingeniería en Organización Industrial	
	Grado en Ingeniería en Diseño Industrial y Desarrollo de Productos	
	Grado en Ingeniería Biomédica	

Más información:

Nombre: Eire Iradi
 Dirección de contacto: eiradi@tecnun.es
 Teléfono: 943219877
www.tecnun.es

OFERTA DE GRADO EN LA UNIVERSIDAD DE DEUSTO PARA EL CURSO 2010-2011

RAMAS DE CONOCIMIENTO	TITULACIONES DE GRADO	CENTRO
ARTES Y HUMANIDADES	Grado en Filología Vasca/Euskal Filologia	Facultad de Ciencias Sociales y Humanas (campus de Bilbao)
	Grado en Humanidades	
	Grado en Lenguas Modernas	
	Grado en Lenguas Modernas y Gestión	
CIENCIAS SOCIALES Y JURÍDICAS	Grado en Derecho	Facultad de Derecho (campus de Bilbao)
	Grado en Educación Infantil	Facultad de Psicología y Educación (campus de Bilbao)
	Grado en Educación Primaria	E.U. de Magisterio "Begoñako Andra Mari" (centro adscrito)
	Grado en Educación Social	Facultad de Psicología y Educación (campus de Bilbao)
	Grado en Comunicación	Facultad de Ciencias Sociales y Humanas (campus de San Sebastián)
	Grado en Trabajo Social	Facultad de Ciencias Sociales y Humanas (campus de Bilbao y de San Sebastián)
	Grado en Turismo	
Grado en Administración y Dirección de Empresas	Facultad de Ciencias Económicas y Empresariales (campus de Bilbao y de San Sebastián)	
INGENIERÍA Y ARQUITECTURA	Grado en Ingeniería Informática	Facultad de Ingeniería (campus de Bilbao)
	Grado en Ingeniería en Tecnologías Industriales	
	Grado en Electrónica Industrial y Automática	
	Grado en ingeniería en Organización Industrial	
	Ingeniería de Sistemas Audiovisuales	
	Grado en Ingeniería Telemática	
CIENCIAS DE LA SALUD	Grado en Psicología	Facultad de Psicología y Educación (campus de Bilbao)

RAMAS DE CONOCIMIENTO	DOBLES TITULACIONES DE GRADO	CENTRO
CIENCIAS SOCIALES Y JURÍDICAS	Grado en Administración y Dirección de Empresas + Grado en Derecho	Facultad de Derecho Facultad de Ciencias Económicas y Empresariales (campus de Bilbao y de San Sebastián)
CIENCIAS SOCIALES Y JURÍDICAS INGENIERÍA Y ARQUITECTURA	Grado en Administración y Dirección de Empresas + Grado en Ingeniería en Tecnologías Industriales	Facultad de Ciencias Económicas y Empresariales (campus de Bilbao) Facultad de Ingeniería (campus de Bilbao)
	Grado en Administración y Dirección de Empresas + Grado en Ingeniería Informática	Facultad de Ciencias Económicas y Empresariales (campus de San Sebastián) Facultad de Ingeniería (campus de San Sebastián)

**Más
información:**

Nombre: Laura Torres
 Dirección de contacto: Itorres@cm.deusto.es
 Teléfono: 944139000
www.deusto.es